

5-10 nov.

18 nov.

25 nov.

30 nov.

7 déc.

14 déc.

20 déc.

4 janv.

18 janv.

1 fév.

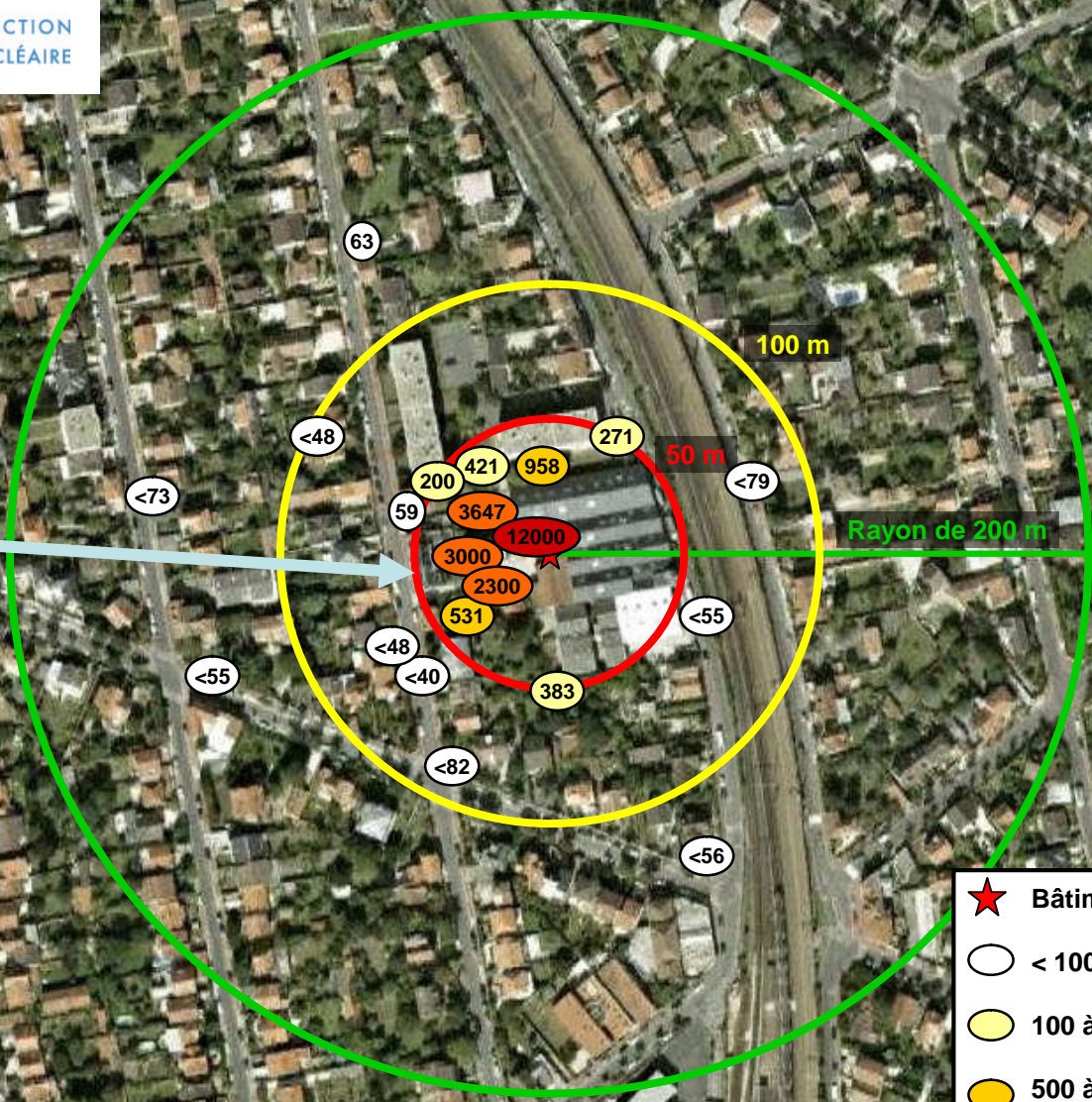
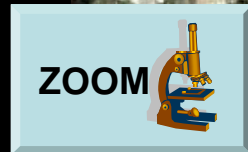
15 fév.

Tritium dans les végétaux dans l'environnement du site de 2M Process à Saint-Maur-des-Fossés

5-10 nov. 18 nov. 25 nov. 30 nov. 7 déc. 14 déc. 20 déc. 4 janv. 18 janv. 1 fév. 15 fév.



Tritium dans les végétaux prélevés entre le 5 et le 10 novembre 2010 (Bq/kg)

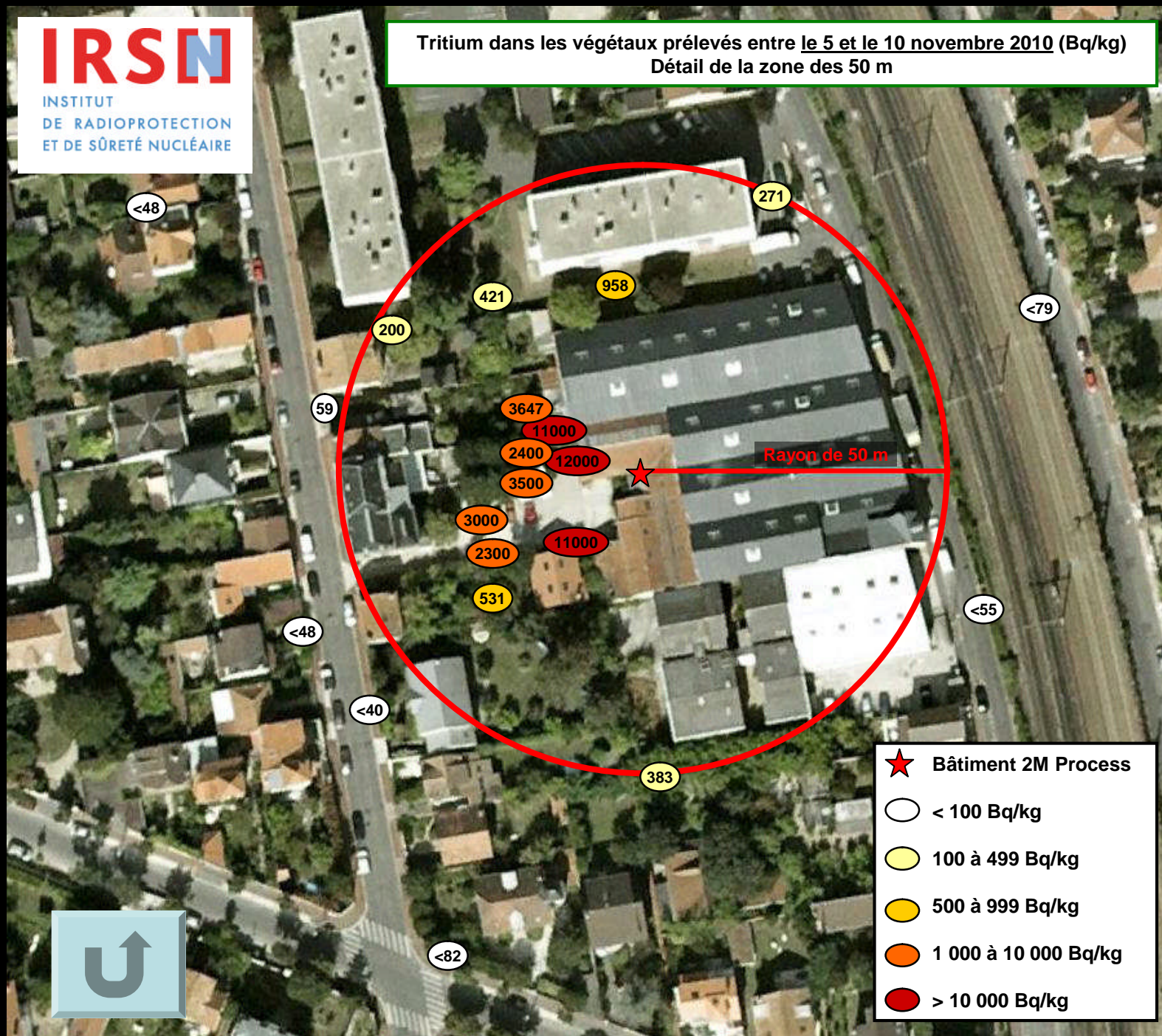


- ★ Bâtiment 2M Process
- < 100 Bq/kg
- 100 à 499 Bq/kg
- 500 à 999 Bq/kg
- 1 000 à 10 000 Bq/kg
- > 10 000 Bq/kg

IRSN

INSTITUT
DE RADIOPROTECTION
ET DE SÛRETÉ NUCLÉAIRE

Tritium dans les végétaux prélevés entre le 5 et le 10 novembre 2010 (Bq/kg)
Détail de la zone des 50 m

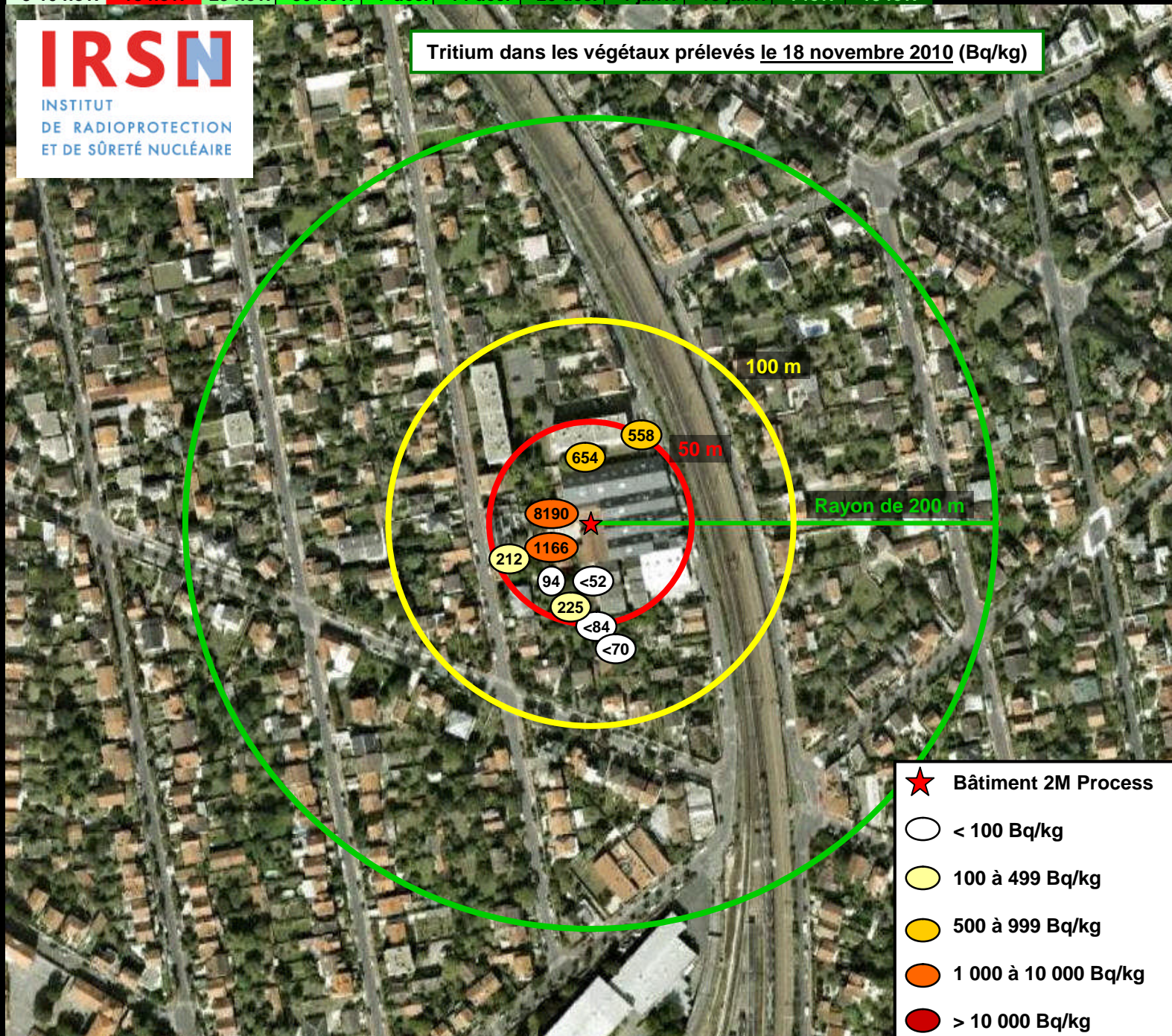


5-10 nov. 18 nov. 25 nov. 30 nov. 7 déc. 14 déc. 20 déc. 4 janv. 18 janv. 1 fév. 15 fév.

IRSN

INSTITUT
DE RADIOPROTECTION
ET DE SÛRETÉ NUCLÉAIRE

Tritium dans les végétaux prélevés le 18 novembre 2010 (Bq/kg)

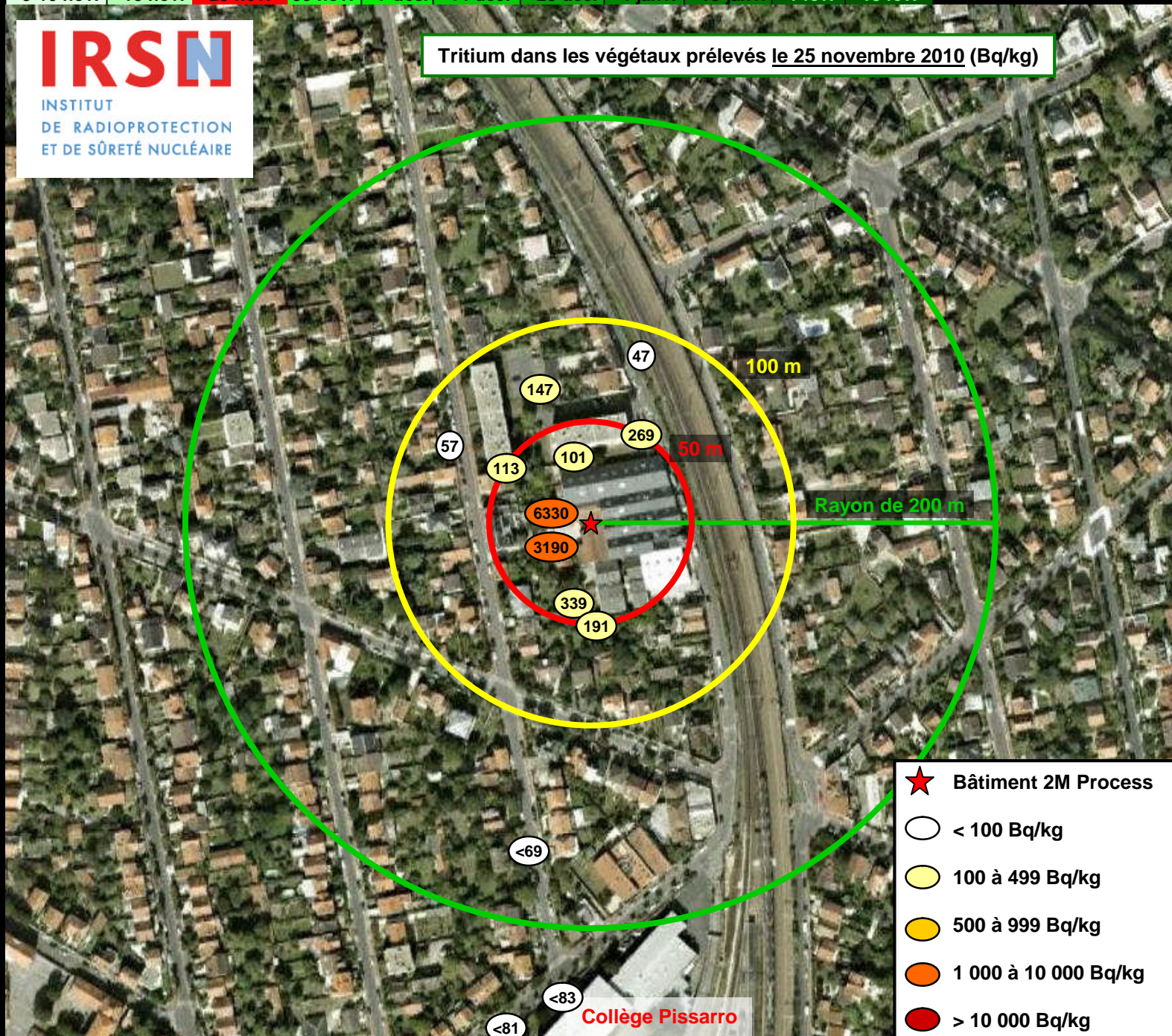


5-10 nov. 18 nov. 25 nov. 30 nov. 7 déc. 14 déc. 20 déc. 4 janv. 18 janv. 1 fév. 15 fév.

IRSN

INSTITUT
DE RADIOPROTECTION
ET DE SÛRETÉ NUCLÉAIRE

Tritium dans les végétaux prélevés le 25 novembre 2010 (Bq/kg)

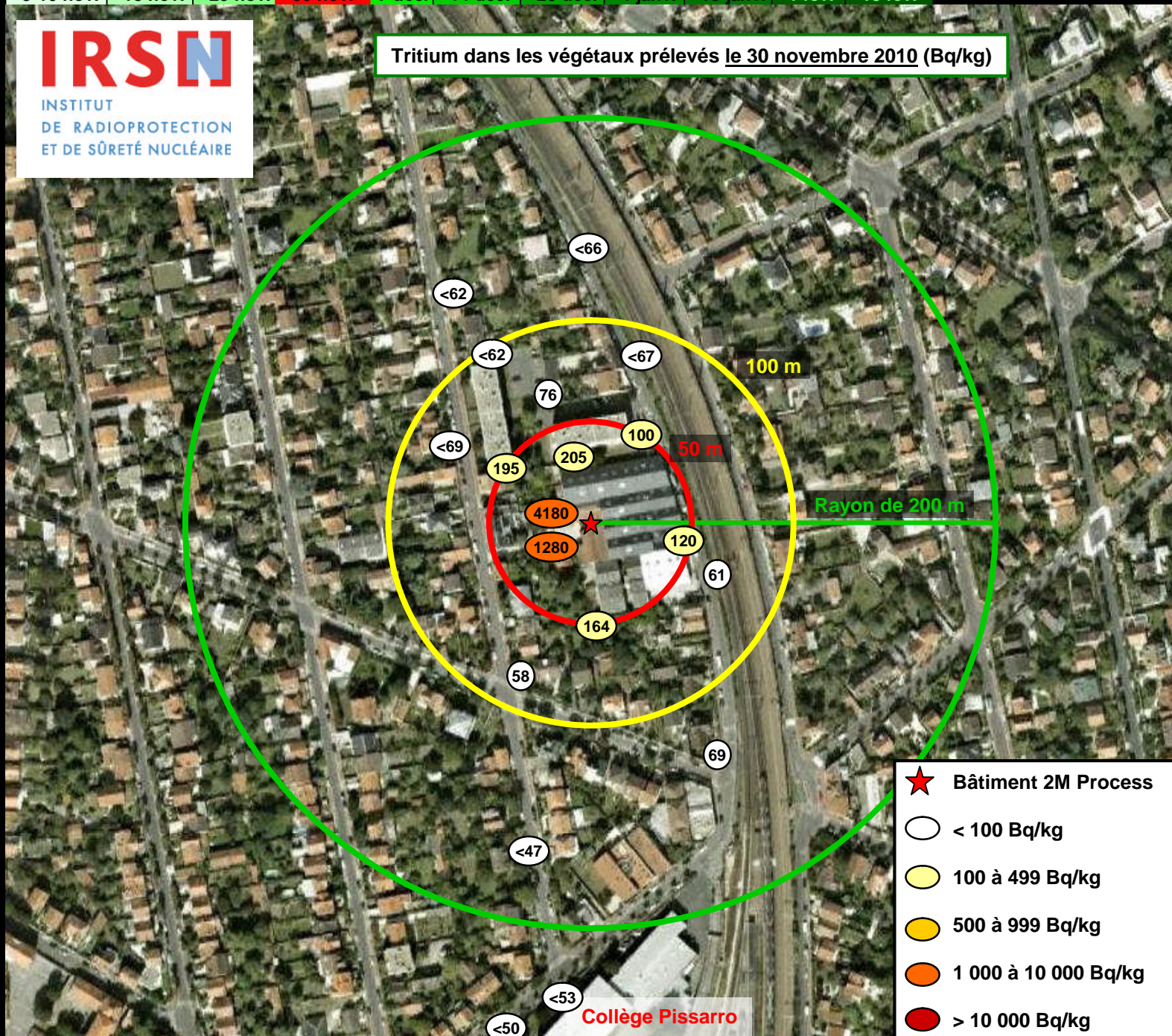


5-10 nov. 18 nov. 25 nov. 30 nov. 7 déc. 14 déc. 20 déc. 4 janv. 18 janv. 1 fév. 15 fév.

IRSN

INSTITUT
DE RADIOPROTECTION
ET DE SÛRETÉ NUCLÉAIRE

Tritium dans les végétaux prélevés le 30 novembre 2010 (Bq/kg)

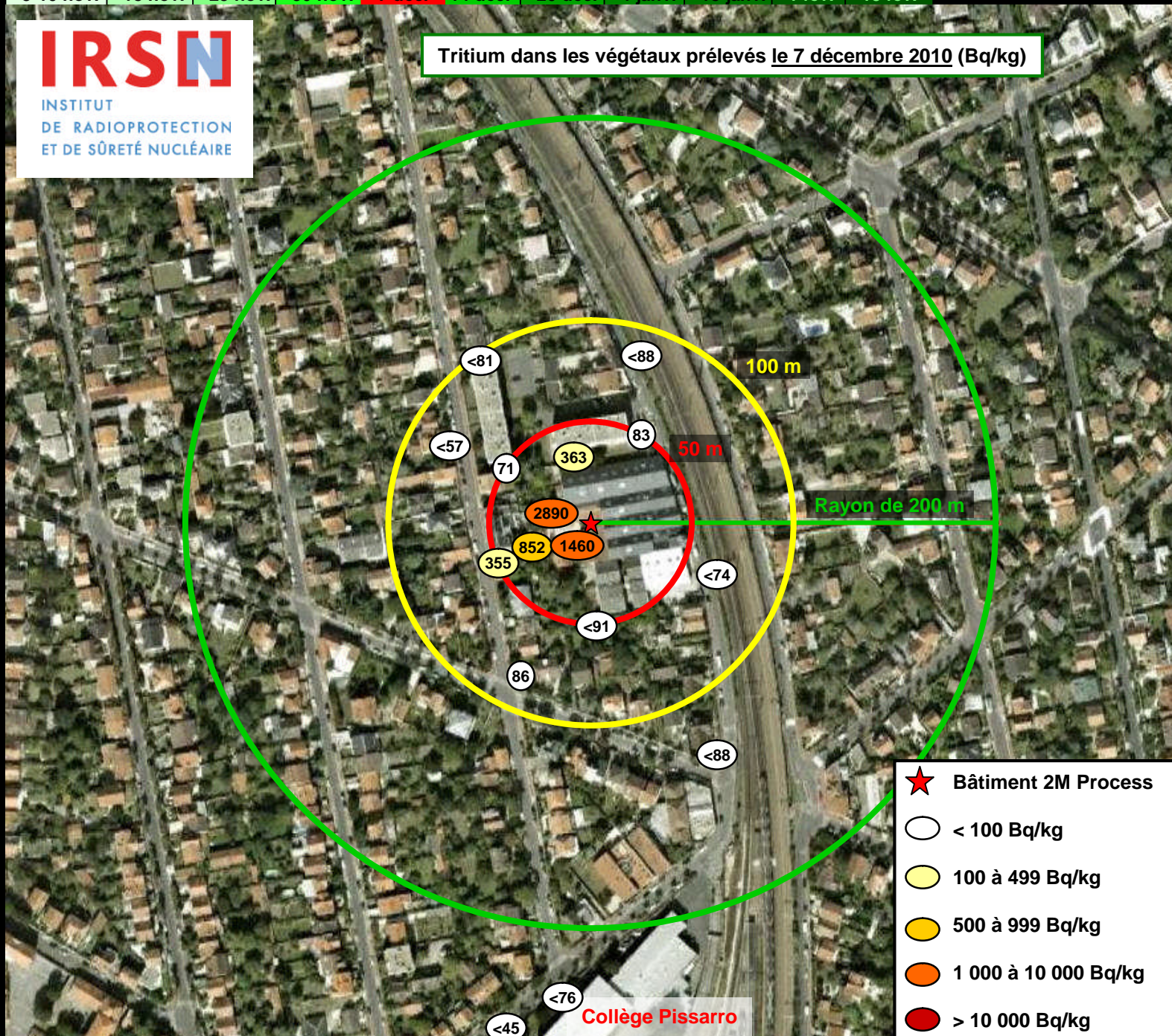


5-10 nov. 18 nov. 25 nov. 30 nov. 7 déc. 14 déc. 20 déc. 4 janv. 18 janv. 1 fév. 15 fév.

IRSN

INSTITUT
DE RADIOPROTECTION
ET DE SÛRETÉ NUCLÉAIRE

Tritium dans les végétaux prélevés le 7 décembre 2010 (Bq/kg)

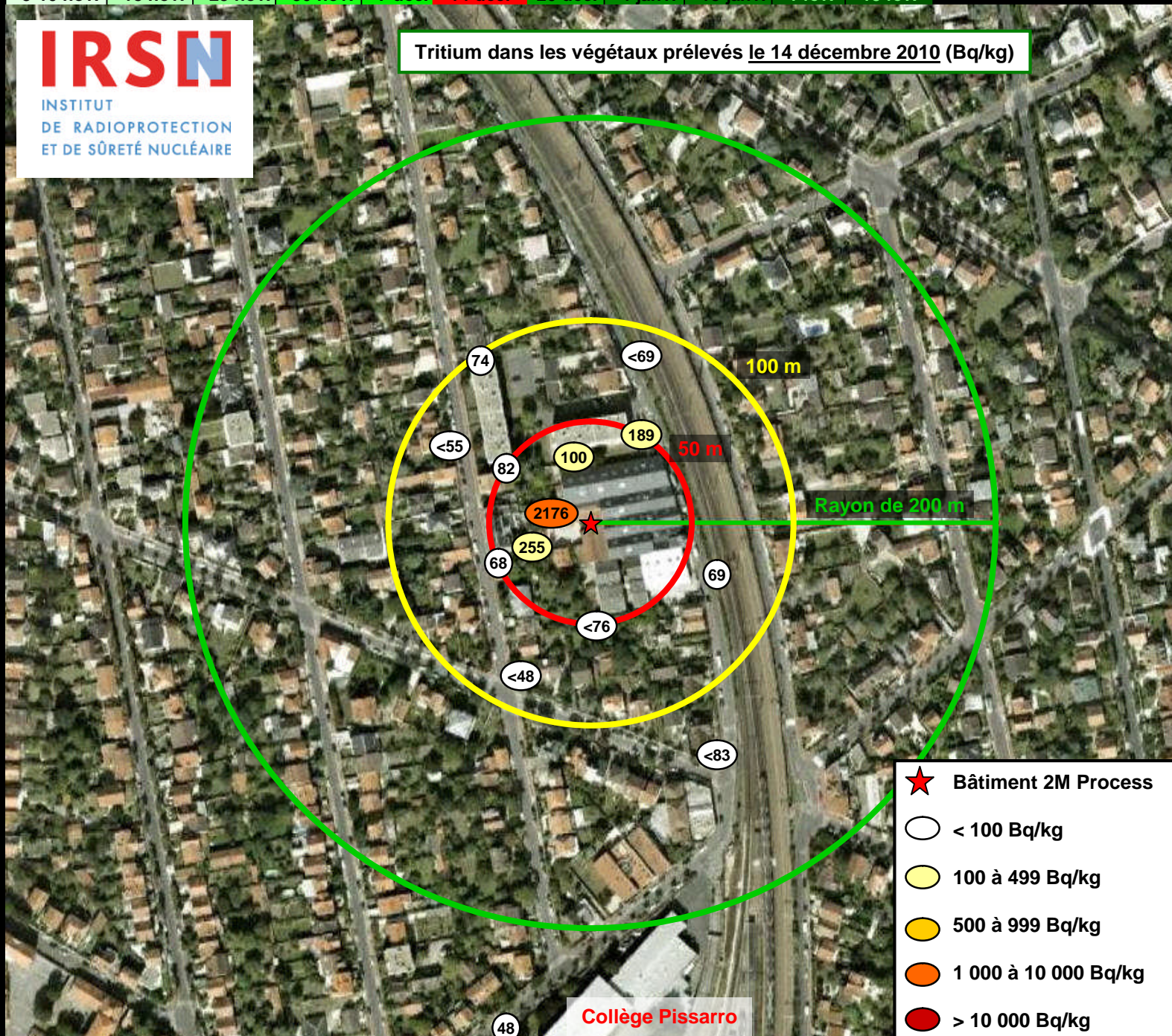


5-10 nov. 18 nov. 25 nov. 30 nov. 7 déc. 14 déc. 20 déc. 4 janv. 18 janv. 1 fév. 15 fév.

IRSN

INSTITUT
DE RADIOPROTECTION
ET DE SÛRETÉ NUCLÉAIRE

Tritium dans les végétaux prélevés le 14 décembre 2010 (Bq/kg)

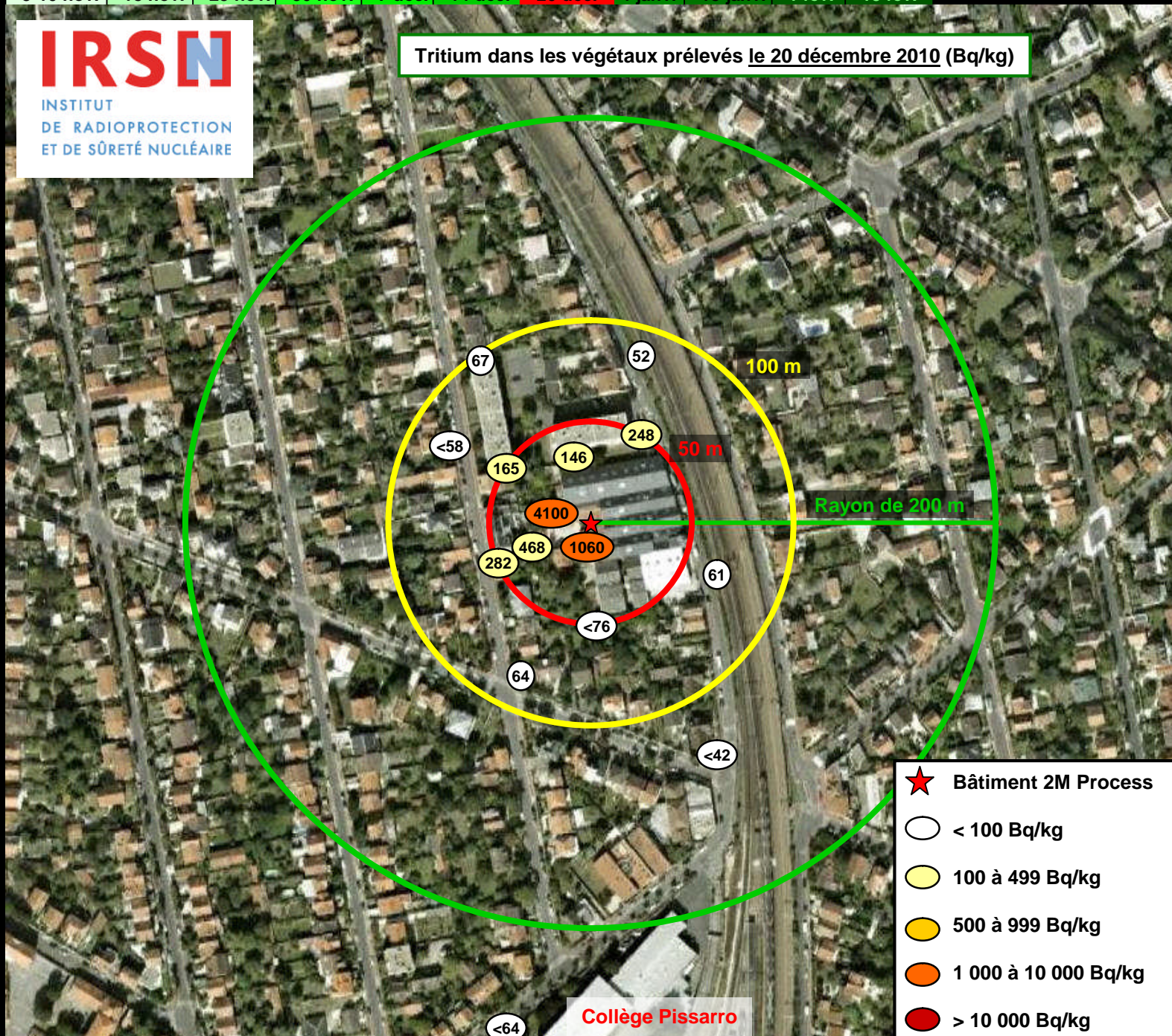


5-10 nov. 18 nov. 25 nov. 30 nov. 7 déc. 14 déc. 20 déc. 4 janv. 18 janv. 1 fév. 15 fév.

IRSN

INSTITUT
DE RADIOPROTECTION
ET DE SÛRETÉ NUCLÉAIRE

Tritium dans les végétaux prélevés le 20 décembre 2010 (Bq/kg)

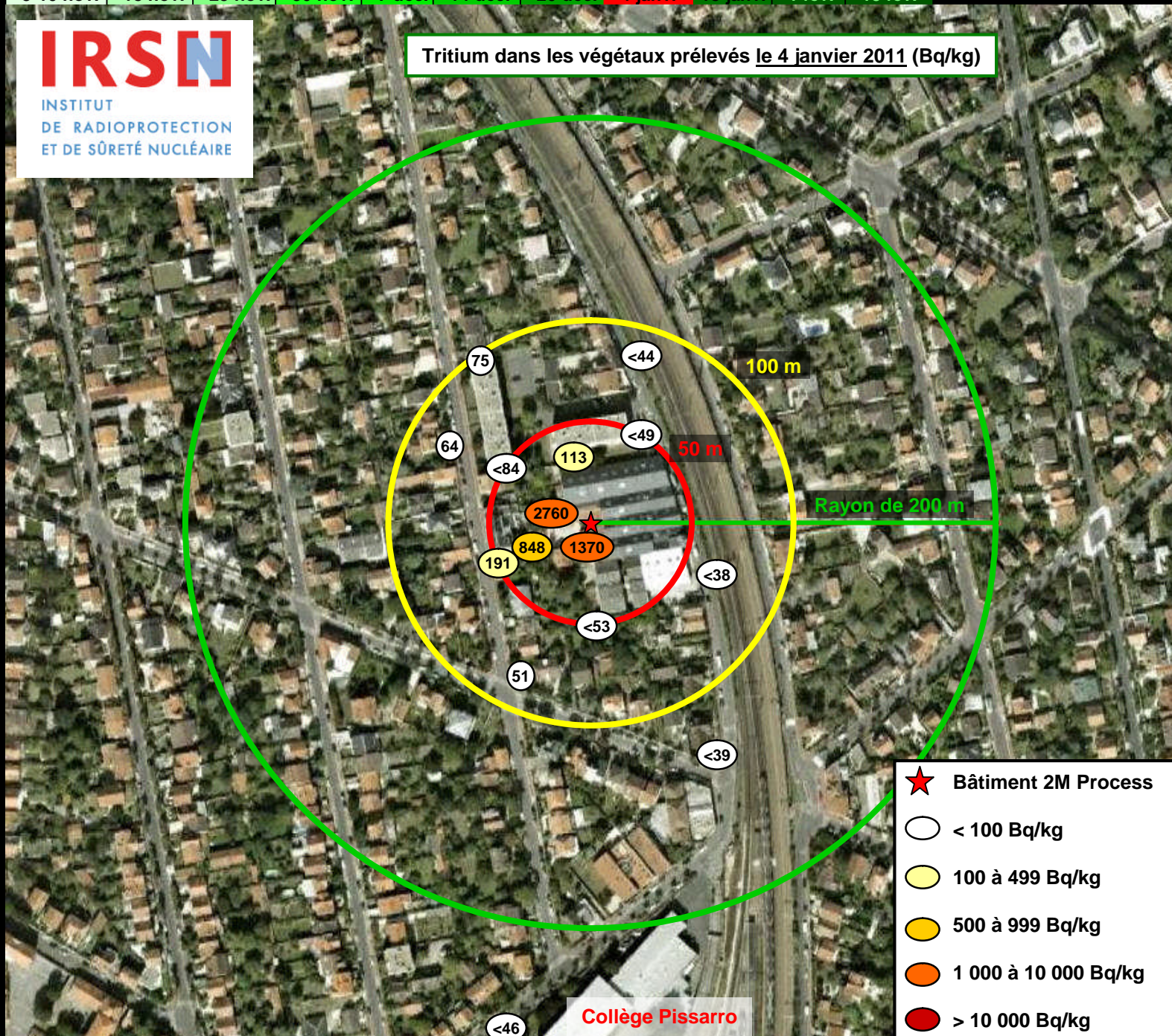


5-10 nov. 18 nov. 25 nov. 30 nov. 7 déc. 14 déc. 20 déc. 4 janv. 18 janv. 1 fév. 15 fév.

IRSN

INSTITUT
DE RADIOPROTECTION
ET DE SÛRETÉ NUCLÉAIRE

Tritium dans les végétaux prélevés le 4 janvier 2011 (Bq/kg)



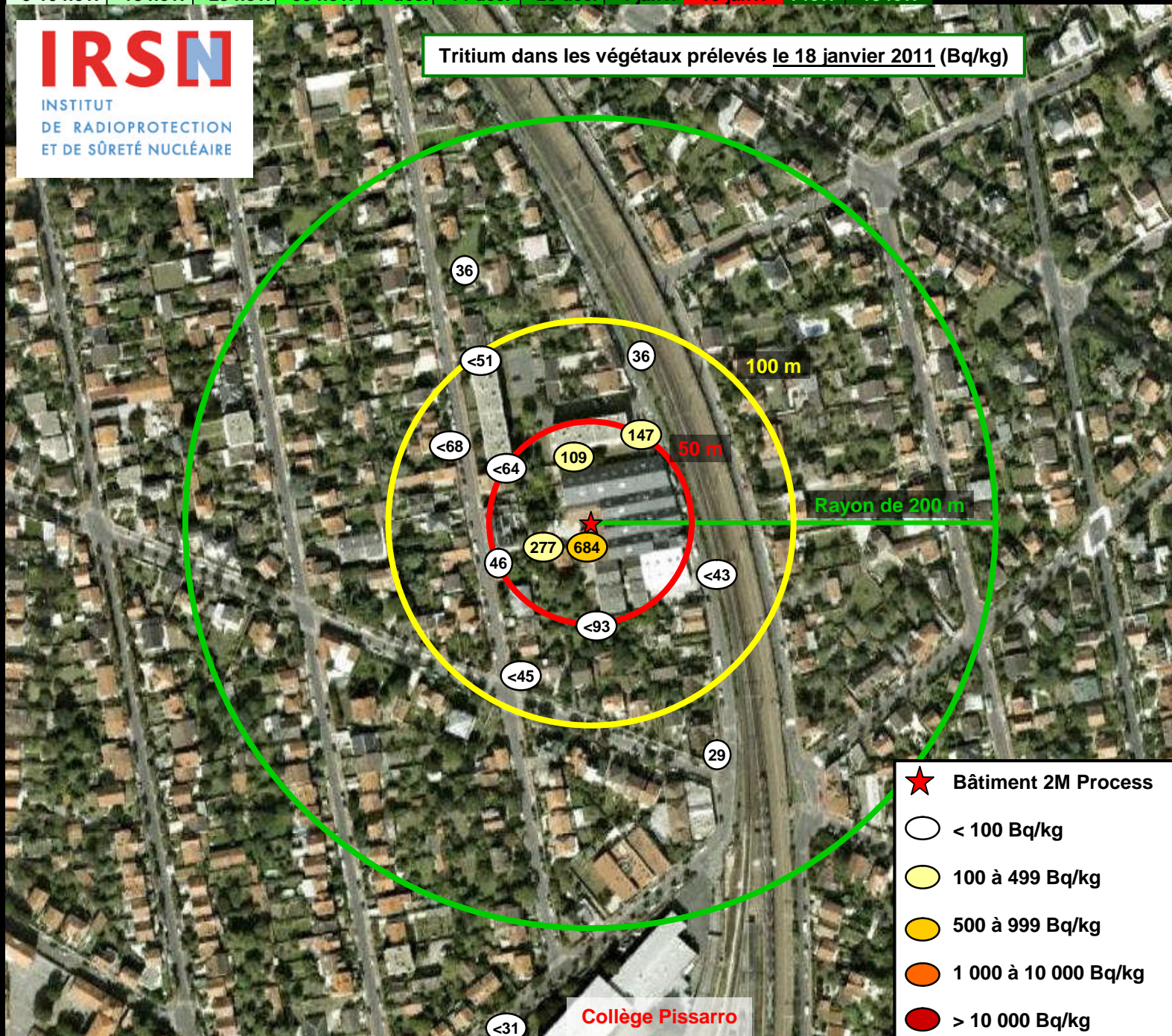
- ★ Bâtiment 2M Process
- < 100 Bq/kg
- 100 à 499 Bq/kg
- 500 à 999 Bq/kg
- 1 000 à 10 000 Bq/kg
- > 10 000 Bq/kg

5-10 nov. 18 nov. 25 nov. 30 nov. 7 déc. 14 déc. 20 déc. 4 janv. 18 janv. 1 fév. 15 fév.

IRSN

INSTITUT
DE RADIOPROTECTION
ET DE SÛRETÉ NUCLÉAIRE

Tritium dans les végétaux prélevés le 18 janvier 2011 (Bq/kg)

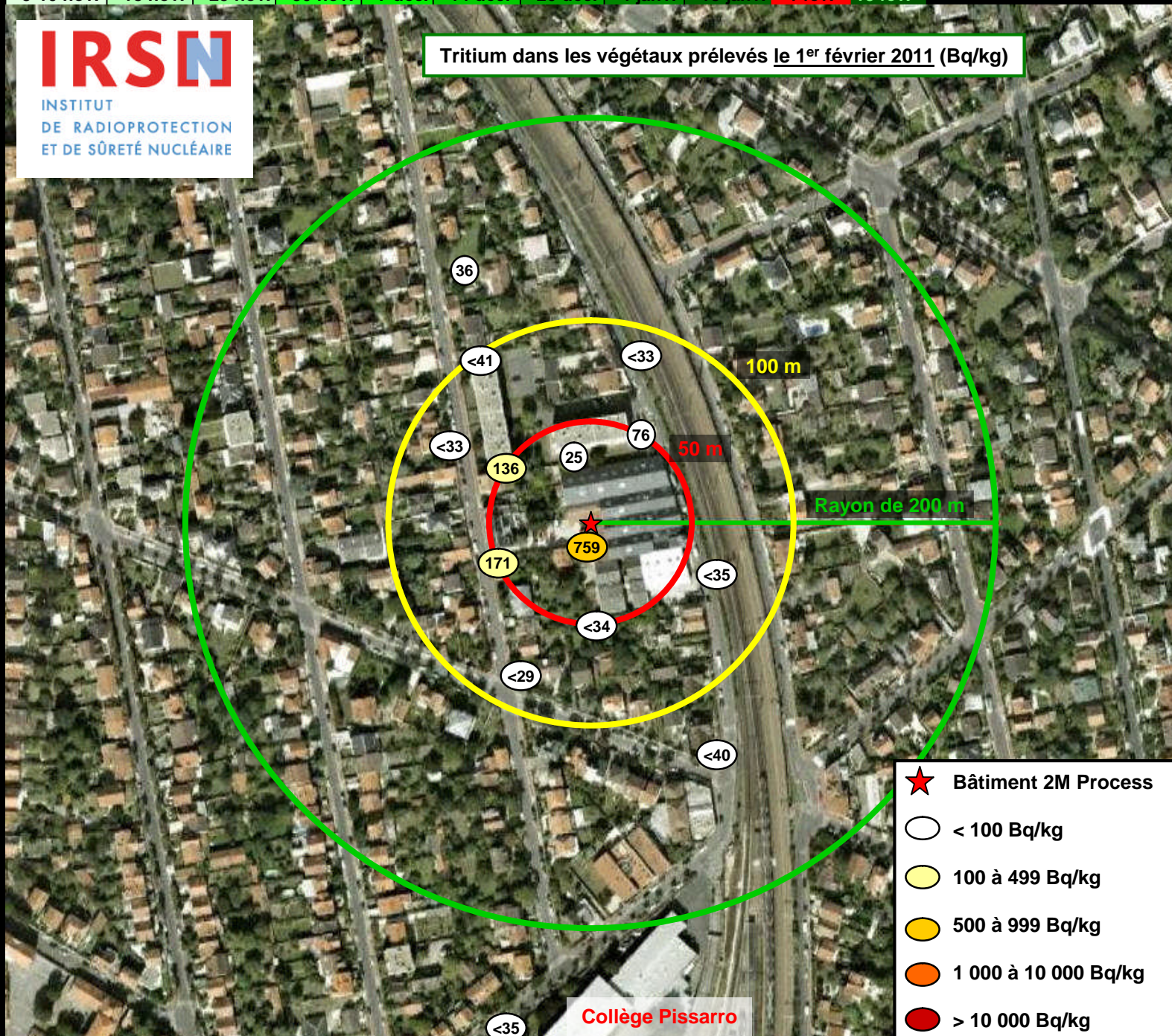


5-10 nov. 18 nov. 25 nov. 30 nov. 7 déc. 14 déc. 20 déc. 4 janv. 18 janv. 1 fév. 15 fév.

IRSN

INSTITUT
DE RADIOPROTECTION
ET DE SÛRETÉ NUCLÉAIRE

Tritium dans les végétaux prélevés le 1^{er} février 2011 (Bq/kg)



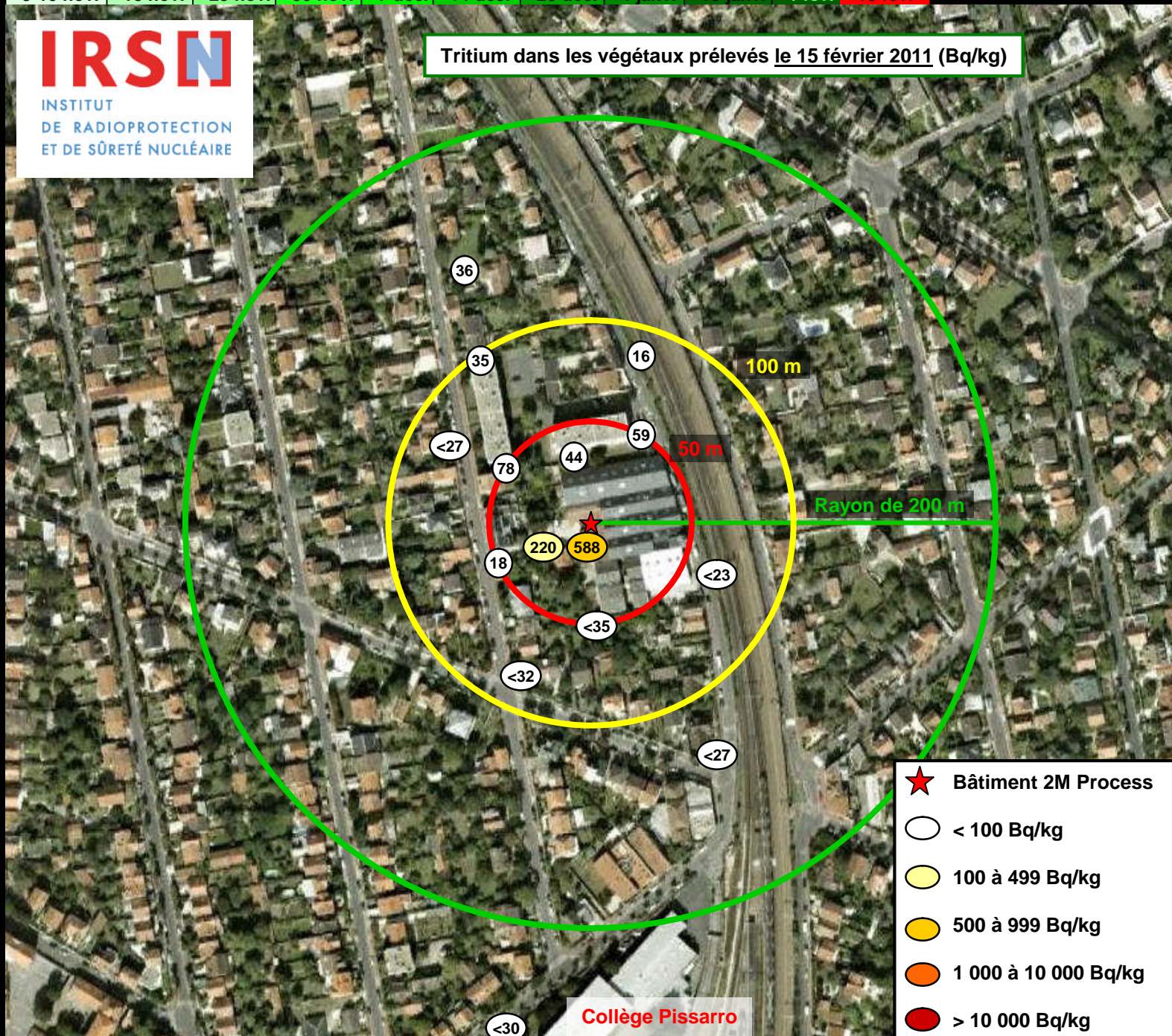
- ★ Bâtiment 2M Process
- < 100 Bq/kg
- 100 à 499 Bq/kg
- 500 à 999 Bq/kg
- 1 000 à 10 000 Bq/kg
- > 10 000 Bq/kg

5-10 nov. 18 nov. 25 nov. 30 nov. 7 déc. 14 déc. 20 déc. 4 janv. 18 janv. 1 fév. 15 fév.

IRSN

INSTITUT
DE RADIOPROTECTION
ET DE SÛRETÉ NUCLÉAIRE

Tritium dans les végétaux prélevés le 15 février 2011 (Bq/kg)



- ★ Bâtiment 2M Process
- < 100 Bq/kg
- 100 à 499 Bq/kg
- 500 à 999 Bq/kg
- 1 000 à 10 000 Bq/kg
- > 10 000 Bq/kg